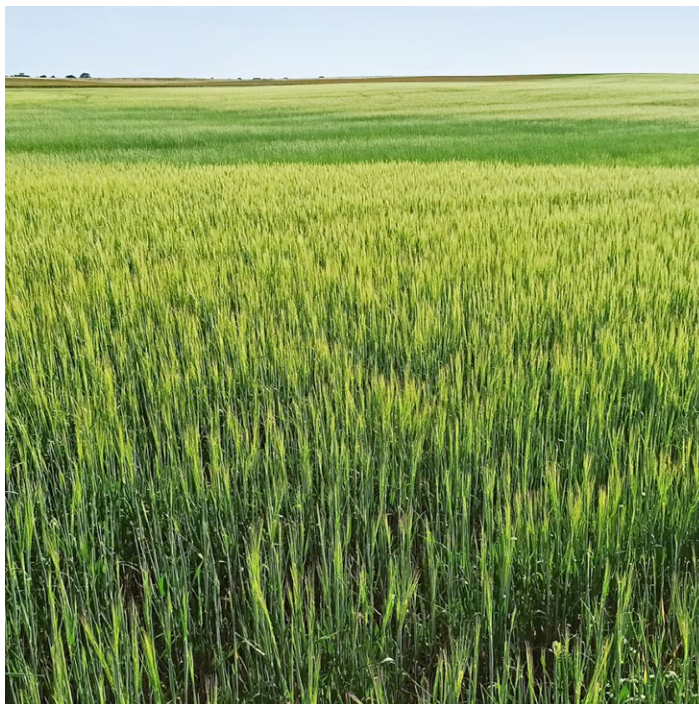


Cebada Asteroid Rendimiento estelar



En observación por la industria maltera

Alternativa

Gran adaptabilidad

Espiga: 2 c

Ahijamiento: Muy bueno

Resistencia a encamado: Muy buena

Época de siembra: Nov-Ene

Dosis de siembra: 180-220 kg/ha

Producción: Excelente

Peso específico: Elevado

Asteroid es una cebada de dos carreras con aptitud maltera, ciclo alternativo y elevado potencial de rendimiento.

Cebada de ciclo medio/precoz y alto peso específico. Planta de media altura, ligeramente pigmentada y elevado poder de ahijamiento. Excelente calibre de grano, posee una gran adaptabilidad a diferentes zonas de cultivo.

Buen perfil sanitario con gran resistencia al encamado. **Nº1 en los ensayos GENVCE.**

Consejos para su utilización:

Cebada apta para siembras de invierno, desde noviembre hasta enero. La dosis de siembra recomendada es de 180-220 kg/ha dependiendo de la fecha de siembra y preparación del terreno. Se recomienda para cualquier ambiente desde seco hasta regadío ya que se adapta muy bien a diferentes zonas de cultivo.

Producción media obtenida en los ensayos preGENVCE, durante la campaña 2018-19 respecto de los testigos

Variedades	Producción (Kg/ha)	Índice (%)	Nº de ensayos
RGT Asteroid	8.129	108,3	15
RGT Planet (T)	7.908	105,3	13
Pewter (T)	7.109	94,7	13

Producción media obtenida en los ensayos GENVCE, durante la campaña 2019-20 respecto de los testigos

Variedades	Producción (Kg/ha)	Índice (%)	Nº de ensayos
RGT Asteroid	6.856	108,6	23
RGT Planet (T)	6.664	105,5	23
Pewter (T)	5.968	94,5	23

